



# PENSIONS de FAMILLE en fête

**Pensions de famille** en fête

est un événement de la semaine nationale des pensions de famille

**GUIDE**  
D'ORGANISATION  
[pensionsdefamille.org](http://pensionsdefamille.org)

LA SEMAINE  
NATIONALE  
DES PENSIONS  
DE FAMILLE  
9 - 15 octobre 2023



<b>INTRODUCTION</b>	<b>3</b>
<b>PENSION DE FAMILLE EN FÊTE, LES PORTES-OUVERTES</b>	<b>4</b>
<b>ORGANISEZ LA JOURNÉE</b>	<b>6</b>
<b>CONSTITUEZ VOTRE RÉSEAU ET INVITEZ</b>	<b>8</b>
<b>COMMUNIQUEZ</b>	<b>10</b>
<b>PARTICIPER À LA DYNAMISATION DE SON QUARTIER ET DU TERRITOIRE</b>	<b>12</b>
<b>LA PENSION DE FAMILLE, COMMENT EN PARLER ?</b>	<b>13</b>
<b>LE PLANNING</b>	<b>14</b>

# INTRODUCTION

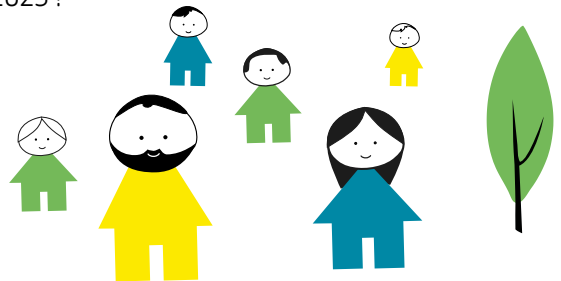
Chers Hôtes des pensions de famille et résidences accueil,  
chers résidents,

Vous allez participer à la 3<sup>e</sup> édition de la Semaine nationale des pensions de famille. Comme chaque année depuis trois ans, vous ouvrirez vos portes à toutes les personnes désireuses de vous rencontrer et de mieux connaître vos résidences qui participent à la vie de vos quartiers.

Cette ouverture, qu'elle passe par l'organisation de portes ouvertes ou d'événements « hors les murs » en association avec d'autres acteurs de votre territoire, est essentielle, vous le savez bien. Grâce à votre mobilisation, la Semaine nationale des pensions de famille participe à la connaissance, à la reconnaissance et au développement des pensions de famille sur tout le territoire. Elle encourage les élus à porter de nouveaux projets d'habitat social, elle met en visibilité les pensions de famille dans la presse locale et nationale et apporte un regard nouveau sur ces logements. Sans votre travail d'ambassadeurs de vos résidences, rien ne peut avancer vers la sensibilisation et l'accélération du déploiement de ces logements d'insertion.

Cette Semaine nationale c'est finalement un coup de projecteur sur vos actions et votre engagement au quotidien. C'est une occasion unique de participer à une dynamique nationale, de créer des événements et des rencontres avec vos voisins et les acteurs culturels, associatifs, sportifs, institutionnels et médiatiques de votre territoire. Un formidable moment pour s'ouvrir aux autres, tisser ces liens sociaux si précieux à notre société et sensibiliser aux enjeux des pensions de famille.

Merci à tous pour votre implication dans et autour des pensions de famille et plein succès à cette édition 2023 !





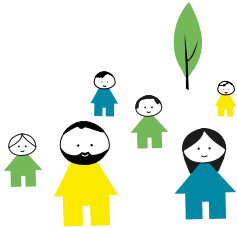
# PENSIONS DE FAMILLE EN FÊTE

## LES PORTES-OUVERTES

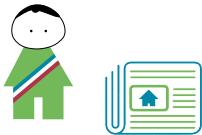
C'est l'occasion d'accueillir du public dans votre pension de famille, dans une ambiance festive.

### OBJECTIFS

**S'assurer d'avoir une vision claire de l'objectif de la journée pension de famille en fête**



**Objectif principal :** faire connaître le lieu aux habitants du quartier, établir des liens de convivialité avec les résidents et valoriser leur rôle dans leur propre reconstruction. Se mobiliser pour développer le lien social dans une ambiance festive.



**Objectifs secondaires :** promouvoir le rôle des pensions de famille auprès des élus locaux, de la presse et des partenaires associatifs. Communiquer auprès d'élus attachés aux valeurs de solidarité et de proximité.



**Et pourquoi pas nouer de nouveaux contacts avec des acteurs de votre territoire ?**



Cet événement s'inscrit dans la « Semaine nationale des pensions de famille », du 9 au 15 octobre et bénéficie donc de la « force de frappe » de tous les dispositifs de communication.



Surveillez le calendrier événementiel pour éviter de programmer une manifestation avec une autre manifestation publique.



Composez avec les différentes contraintes des acteurs de l'événement, invités et équipes mobilisées.



Plusieurs créneaux horaires possibles selon les interlocuteurs : pendant les heures de travail pour les professionnels (institutions, élus, partenaires, presse...), en dehors des heures de travail, en soirée par exemple, pour le grand public.



## **PARTICIPER À LA SEMAINE NATIONALE DES PENSIONS DE FAMILLE C'EST AUSSI :**

s'associer à d'autres pensions de votre ville ou à des acteurs associatifs, culturels, sportifs... du territoire pour construire ensemble un événement commun.

### **Quelques exemples d'actions possibles pour faire connaître l'événement :**

- ✓ **prendre un stand** pour valoriser les activités manuelles des résidents,
- ✓ **s'inscrire à un ciné-club**, à un club photo, demander des visites guidées dans des expositions, musées ?
- ✓ **apprendre à réparer des vélos** pour créer un atelier dans le quartier,
- ✓ **participer à une course sportive**, une marche, une sortie en vélo [ex. : Courir pour elles].



**Le web est une bonne source d'informations.**

Des tarifs préférentiels ou la gratuité peuvent être appliqués par les structures. Ex. : gratuité dans les musées.

**Veillez à être bien identifié lors de tout contact :**  
courriers, signatures de mail...



**N'oubliez pas d'inscrire votre événement sur le site**  
<https://www.pensionsdefamille.org>

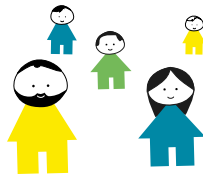


# ORGANISEZ LA JOURNÉE

La journée peut prendre différents formats selon les objectifs donnés :



**découverte de la pension de famille,**  
sa structure, son rôle,  
ses partenaires...



**présentation de l'activité**  
des résidents,



**visite des lieux :**  
de la partie commune,  
d'un appartement  
« témoin ».



**Pourquoi ne pas s'inviter les uns les autres entre pensions de famille?**  
C'est aussi l'occasion de mieux se connaître, de développer des liens.

## PREMIÈRES ÉTAPES DANS L'ORGANISATION



**Constituez votre comité de pilotage :**

impliquez les résidents,  
les animateurs et les bénévoles...  
Ils apporteront idées, soutien,  
accompagnement et auront  
la réussite de l'événement  
comme objectif. Un travail  
d'équipe est plus efficace !



**Contactez les autres pensions de famille de votre réseau ou d'un réseau partenaire de la campagne nationale de votre commune / quartier afin de :**

- coordonner dates, horaires, invités...
- mettre en commun et enrichir le contenu de la journée,
- développer ainsi une synergie dans l'animation.



**Choisissez une date dans la semaine et une heure appropriées**  
pour maximiser la participation.



## Vous pouvez organiser :

### - une partie festive

autour d'un buffet réalisé par les résidents et/ou les commerçants du quartier [gracieusement]. Ce sera une autre manière de rendre visible votre pension de famille.

### - une partie animation :

jeux, ateliers, représentations théâtrales, expositions photos, peinture ou réalisations des habitants, concert, débats, etc. Vous pourrez solliciter la participation d'un invité médiatique pour donner plus d'écho à votre évènement !



© C. Pouget / HH



# CONSTITUEZ VOTRE RÉSEAU ET INVITEZ

Votre pension de famille ou résidence accueil en fête doit rencontrer son public, cette journée est un levier pour en accroître sa visibilité. N'hésitez pas à inviter beaucoup de monde, il n'y aura jamais trop de public dans votre pension de famille.

**À savoir : le taux de retour, c'est à dire le nombre de visiteurs par rapport au nombre d'invitations, est malheureusement plus faible que l'objectif fixé.**

## DÉTERMINEZ LA LISTE DE VOS INVITÉS



### Les élus :

le maire, l'adjoint au logement, à la solidarité, à l'insertion...



### Les services

#### de la mairie :

les services sociaux, culturels, le responsable communication.



### La presse :

quotidienne locale et tv, rubriques vie locale, logement, insertion.



### Les associations de quartier



### Les partenaires

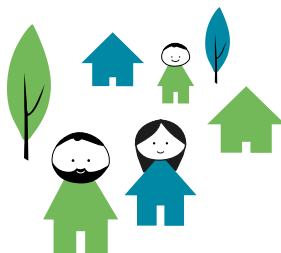
Les fournisseurs, les familles et amis des résidents, le gestionnaire, le bailleur/propriétaire.

Les intervenants, animateurs dans le domaine de la santé, des loisirs...

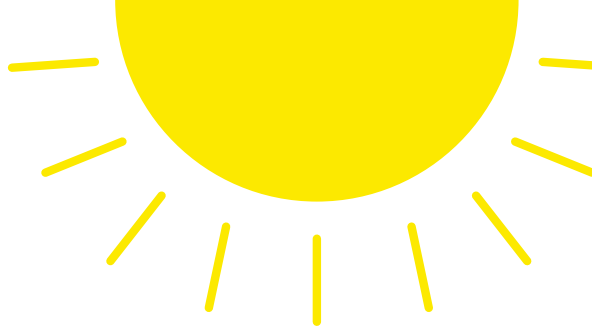
Les écoles de formation en travail social.

### ET... Les voisins et habitants du quartier

et tous ceux rencontrés lors des échanges au courant de l'année.







**N'hésitez pas à relancer  
les invités que vous  
souhaitez accueillir !**

**Organisez une opération  
« boîte aux lettres » :**  
des invitations à déposer dans  
les maisons immeubles voisins,  
des affiches chez les commerçants.



**Le jour J :** prévoyez une fiche d'accueil  
à faire remplir par les visiteurs à leur  
arrivée. Cela permettra de connaître  
leur profil et de savoir quel public a été  
touché par rapport à vos actions  
de communication et de compléter  
votre réseau.

PRÉNOM	NOM	PROFESSION	MAIL	Comment avez vous pris connaissance de Pensions de famille en fête?

# ● COMMUNIQUEZ

Une communication performante est indispensable pour ne pas rester entre soi.

Le kit de communication qui regroupe tous les outils est à disposition et téléchargeable sur le site : [pensionsdefamille.org](http://pensionsdefamille.org)

Il donne toutes les informations sur la semaine nationale des pensions de famille et plus particulièrement sur l'événement pensions de famille en fête.

- ✓ **L'invitation** envoyée par email ou bien imprimable.
- ✓ **Les affiches** : 3 déclinaisons  
À diffuser : chez les commerçants du quartier, la mairie, les services sociaux, les associations de quartier, les halls d'immeuble, etc.
- ✓ **Le flyer** à remettre à ses contacts et aux visiteurs le jour J.
- ✓ **Le guide de la pension de famille.**



## LE GUIDE DE LA PENSION DE FAMILLE

Guide complet destiné aux acteurs du logement social, leur apporte des réponses aux questions qu'ils se posent dès l'amont du projet de mise en œuvre d'une pension de famille.

À télécharger sur [pensionsdefamille.org](http://pensionsdefamille.org) ou [unafo.org](http://unafo.org)



### Et plus encore...

Une bannière internet à apposer en signature de vos mails dès la rentrée de septembre.



Un modèle de :

- **communiqué de presse** à adresser à la presse locale,
- **demande d'espaces gracieux** sur les supports de communication de la mairie – site internet / panneaux lumineux / newsletter – ou ceux des partenaires,
- **courrier** pour inviter les élus et les partenaires, type « Save the date » et modèle de rappel,
- **lettre de remerciements** pour certains invités, partenaires.



**Contactez la municipalité, les sites internet de vie associative ou d'événements de votre ville, et demandez d'annoncer votre événement.**

**Postez sur le compte facebook « vivre à nom de votre ville », quelques capsules et l'invitation pensions de famille en fête.**

### Les relations presse

La visite d'un journaliste ou d'une équipe de télévision est tout à fait possible.

Quelques conseils : peaufinez votre message et référez-vous à la présentation de la pension de famille, en mettant en avant son utilité ; n'hésitez pas à vous entraîner pour être le plus clair et le plus naturel ; identifiez et mettez en relation un résident qui pourrait témoigner.



### Le dispositif de la campagne nationale

La campagne nationale est l'occasion de communiquer auprès du grand public et des élus au niveau national.

Une campagne sur les réseaux sociaux – FB / Twitter / LinkedIn – constituée de publications journalières de messages et capsules vidéos.



# PARTICIPER À LA DYNAMISATION DE SON QUARTIER ET DU TERRITOIRE

**FAIRE CONNAÎTRE SA PENSION DE FAMILLE  
AU PLUS GRAND NOMBRE, LA FAIRE ACCEPTER  
ET DÉVELOPPER LE « BON VOISINAGE »**



*« La société se construit sur des bases d'apaisement et de sérénité. Pour lutter contre les clivages, il faut que les gens se parlent, qu'ils se comprennent afin qu'ils vivent ensemble dans l'apaisement, la sérénité et l'entraide. La pension de famille correspond à cet objectif. »*

B. Veau, Maire de Tournus

La Semaine nationale des pensions de famille a pour objectif de promouvoir le rôle des pensions de famille, leur existence, leur fonctionnement et la place cruciale qu'elles occupent dans le plan Logement d'Abord.

Si cette semaine nationale est le point d'orgue, la recherche de contacts de proximité et de lien social se fait toute l'année.



## OBJECTIFS

Intervenir, collaborer, explorer... l'occasion de tisser des liens lors d'événements organisés par les autres.

Motiver et fédérer les résidents et pourquoi pas les familles, à participer. Une présence régulière rendra visible votre pension de famille et les résidents tisseront individuellement des liens.



# LA PENSION DE FAMILLE, COMMENT EN PARLER ?

## UNE PRÉSENTATION « PRÊTE À L'EMPLOI »

La pension de famille est une structure qui propose des logements individuels (25 en moyenne) aux personnes très défavorisées, sans limite de temps.

Elle combine des espaces privés qui permettent aux personnes logées d'être chez elles sans être isolées et des espaces collectifs qui facilitent la reconstruction sociale.

Les pensions de famille sont animées par des hôtes qui, par leur présence quotidienne, accompagnent les résidents dans les démarches individuelles. Ils ont un rôle primordial de stimulation et de médiation.

**Le but :** permettre à des personnes ayant pour la plupart connu de façon répétée la rue et les structures d'hébergement, de pouvoir se reconstruire et développer un projet de vie destiné à leur réinsertion sociale.



Aujourd'hui 1000 pensions de famille et résidences d'accueil existent en France.

La Semaine nationale des pensions de famille s'inscrit dans le Plan Logement d'Abord. Elle a pour objectif d'améliorer la visibilité de cette offre spécifique de logement destiné aux plus démunis afin d'optimiser leur intégration harmonieuse dans les quartiers.

Le plan quinquennal pour le logement d'abord et la lutte contre le sans-abrisme propose une réforme structurelle de l'accès au logement pour les personnes sans-domicile en visant à un accès direct au logement avec un accompagnement adapté aux personnes.



# LE PLANNING

Il est constitué des différentes tâches à accomplir selon le calendrier afin de garantir le succès de pension de famille en fête.

TÂCHES À RÉALISER	Qui ?	Juillet	
		1 - 15	
<b>ORGANISATION GÉNÉRALE</b>			
Déterminer l'objectif principal, la forme, la date, le lieu			
Établir la liste des besoins, humains, matériels et financiers			
Constituer le comité de pilotage			
S'informer sur les PF voisines qui organisent l'évènement			
Établir le budget prévisionnel			
Suivre le budget			
Faire le point sur les autorisations et assurances nécessaires			
Faire le bilan de pensions de famille en fête			
<b>COMMUNICATION ET PROMOTION</b>			
Définir précisément la cible			
Rassembler les coordonnées de ceux que vous souhaitez inviter			
S'approprier les docs de communication et dispatcher			
Envoyer les invitations			
Déposer affiches, invitations dans le quartier			
Adapter le communiqué de presse et courriers, envoyer			
Relancer les invités			
Remerciements participants, invités, et surtout les résidents !			
<b>LOGISTIQUE, MISE EN PLACE</b>			
Élaborer le plan des installations et circulation du public			
Organiser rôle et planning intervenants, résidents, bénévoles			
Aménagement du site, signalétique, buffet, animations			
Achats divers			





La semaine nationale des pensions de famille est une initiative inter-associative pour promouvoir les pensions de famille



## CONTACTS

**Jordan Chevreau** pour l'Unafo [[jordan.chevreau@unafo.org](mailto:jordan.chevreau@unafo.org)]

**Quentin Laudereau** pour la Fapil [[quentin.laudereau@fapil.fr](mailto:quentin.laudereau@fapil.fr)]

**Kamel Senni** pour Soliha [[k.senni@soliha.fr](mailto:k.senni@soliha.fr)]

**Camille Flaszenski** pour la Fédération des acteurs de la solidarité [[camille.flaszenski@federationsolidarite.org](mailto:camille.flaszenski@federationsolidarite.org)]

**Julia Livet** pour la Fondation Abbé Pierre [[jlivet@fondation-abbe-pierre.fr](mailto:jlivet@fondation-abbe-pierre.fr)]

**Emilia Thebaud** pour Habitat et Humanisme [[e.thebaud@habitat-humanisme.org](mailto:e.thebaud@habitat-humanisme.org)]

LA SEMAINE  
NATIONALE  
DES PENSIONS  
DE FAMILLE  
9 - 15 octobre 2023

