



# PENSIONS de FAMILLE

en fête

**GUIDE**  
D'ORGANISATION

[pensionsdefamille.org](http://pensionsdefamille.org)

un évènement de

LA SEMAINE  
NATIONALE  
DES PENSIONS  
DE FAMILLE

4-10 octobre 2021



**PENSIONS  
de FAMILLE**  
en fête

**Une opération  
portes-ouvertes** .  
pour accueillir le public  
dans votre pension de famille.

## OBJECTIFS

**Mieux faire connaître les pensions de famille,**  
leur existence et leur fonctionnement.

**Établir des liens de convivialité,**  
entre les résidents et les habitants des quartiers.

**Se mobiliser pour développer le lien social**  
dans une ambiance festive.

**Promouvoir le rôle des pensions de famille**  
auprès de la presse  
et des partenaires associatifs.

**Valoriser le rôle primordial des hôtes.**

**Communiquer auprès des élus**  
attachés aux valeurs de solidarité et de proximité.

1

# ORGANISEZ EN AMONT

Pensez à la valorisation de vos journées. Prévoyez par exemple : reportage photo, témoignages filmés, livre d'or, comptage des visiteurs, etc.

## Choisissez la date

vous bénéficierez de tous les dispositifs de communication en national.

Choisissez plutôt un jour de milieu ou fin de semaine, les habitants sont plus disponibles.

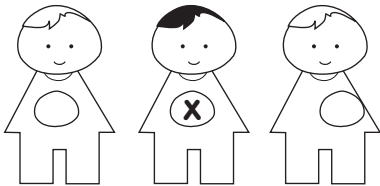
Fixez un créneau horaire.

## Déterminez le lieu

si votre pension de famille ne peut recevoir du public ; il doit être facile d'accès et doit exprimer les valeurs de la pension de famille.

## Établissez un programme

précis et réfléchissez à l'aménagement des espaces dans le lieu : présentation, diffusion de video, activités, rencontres, buffet, accueil enfants, etc.



## Constituez une équipe

et nommez un responsable.



N'oubliez pas d'établir un **budget**...

2

# INVITEZ

## Un évènement pour rassembler

tous les acteurs de la ville et de la solidarité.

**Constituez votre réseau**, il sera un allié dans la diffusion de votre communication :



**Les services de la mairie :**  
services sociaux, culturels, communication, démocratie locale, politique de la ville, etc.



**La presse**  
**Les associations de quartier**  
**Les commerçants**



Et bien sûr les habitants de votre quartier :  
**vos voisins !**

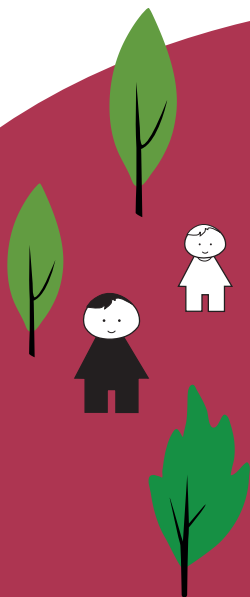


## LA PENSION DE FAMILLE

UNE PRÉSENTATION « PRÊTE À L'EMPLOI » :

La pension de famille est une structure de taille réduite qui propose des logements individuels (25 en moyenne) aux personnes très défavorisées, sans limite de temps.

Elle combine des espaces collectifs et des espaces privatifs qui permettent aux personnes logées d'être chez elles sans être isolées.



**3**

# PLANIFIEZ

## VOTRE JOURNÉE

### Le temps

- Fixez les horaires.

### L'espace

- Aménagez l'espace pour un usage festif qui favorise les rencontres, les échanges.

### L'accueil

- Qui va accueillir les visiteurs ?  
Et pourquoi pas un signe de reconnaissance, badge, code vestimentaire... pour les hôtes, bénévoles et résidents ?

### La visite

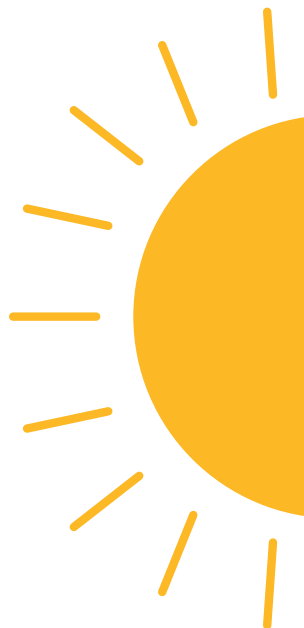
- Imaginez-vous faire visiter un logement ?  
Préparez la visite en amont.
- Quelle activité de vos résidents allez vous mettre en avant ?  
L'atelier vélo, point de croix, cuisine, informatique, etc.
- Quel type de buffet, collation ?  
Établissez des partenariats avec des commerçants, restaurateurs pour vous aider dans l'approvisionnement !
- Qui fera le reportage photo ?  
Et pensez au livre d'or qui permet de recueillir les impressions, les points positifs de la journée, les contacts, etc.

### Contact assurance

Vérifiez auprès de votre assureur, que la pension de famille est bien couverte pour recevoir du public, etc.

### Et ensuite...

Une fois la journée terminée, dressez le bilan de l'événement, le nombre de visites, les points forts, les remarques, etc. et n'oubliez pas de remercier ceux qui vous ont aidé !





## LE FLYER

Il présente ce qu'est la pension de famille.

Il permet d'établir un premier contact, il est remis en amont à vos interlocuteurs et joint à toute remise d'affiches.

Tirage par vos soins au format A5.

## LES AFFICHES

Emplacement pour indiquer le nom de la pension de famille, adresse, date & horaire.

Maquette fournie pour la personnaliser ; tirage par vos soins au format A3.

Diffusion : chez les commerçants du quartier, la mairie, les services sociaux, les associations de quartier, les halls d'immeuble, etc.

# 4

# COMMUNIQUEZ

Des supports de communication sont à votre disposition. Certains sont conçus pour être personnalisés.

## LES FILMS

### La vidéo

Traîtée comme un documentaire, elle présente divers parcours de résidents ainsi que le rôle et fonctionnement de la pension de famille.

Durée : 11 mn.

Diffusion : lors de votre événement.



### Le spot

Il fait l'objet d'une campagne TV et réseaux sociaux.

Durée, 30 secondes.

Diffusion : lors de votre événement.



# LE GUIDE DE LA PENSION DE FAMILLE



Ce guide complet, destiné aux acteurs du logement social, leur apporte des réponses aux questions qu'ils se posent dès l'amont du projet de mise en œuvre d'une pension de famille.

À télécharger sur [pensionsdefamille.org](http://pensionsdefamille.org)  
ou dès maintenant sur [unafo.org](http://unafo.org)

## [pensionsdefamille.org](http://pensionsdefamille.org)

Le site internet donne toutes les informations sur la semaine nationale des pensions de famille et plus particulièrement sur l'événement « Pensions de Famille en Fête ».

Il héberge le kit de communication, vous y trouvez les documents à télécharger.

## LES RÉSEAUX SOCIAUX

Une campagne sur les réseaux sociaux aura lieu pendant cette semaine, initiée et partagée par les partenaires.

Partagez-là sans modération auprès de vos contacts et annoncez votre événement.

## LE COMMUNIQUÉ DE PRESSE

Une maquette de communiqué de presse est à personnaliser et à envoyer à la presse locale, journaux et radio.

N'oubliez pas d'informer aussi dans la rubrique : calendrier événement.

Les panneaux électroniques sont aussi à disposition des initiatives de ce type : renseignez vous à la mairie pour les formats.

Et aussi...

## L'INVITATION

Invitez personnellement vos partenaires, vos fournisseurs, vos contacts, etc.

Ils représentent un bon relais d'information.

Format digital pour envoi par e-mailing et imprimable par vos soins.

## LA SIGNATURE DE MAIL

À diffuser dès le 13 septembre.





# PENSIONS de FAMILLE en fête

**Pensions de Famille en Fête** est un événement de la Semaine nationale des pensions de famille.

D'ici 2022, un objectif de 10 000 logements supplémentaires est fixé. Une mobilisation de tous est nécessaire : élus, grand public, porteurs de projets, etc.

La promotion de votre établissement dans votre quartier est un élément important de la campagne.

La Semaine nationale est une initiative inter-associative.

## CONTACTS

**Virginie Camelin** pour l'Unaf (virginie.camelin@unaf.org)

**Quentin Laudereau** pour la Fapil (quentin.laudereau@fapil.fr)

**Kamel Senni** pour Soliha (k.senni@soliha.fr)

**Emmanuel Bougras** pour la Fédération des acteurs de la solidarité (emmanuel.bougras@federationsolidarite.org)

**Patrick Chassignet** pour la Fondation Abbé Pierre (pchassignet@fondation-abbe-pierre.fr)

**Emilia Thebaud** pour Habitat et Humanisme (e.thebaud@habitat-humanisme.org)

LA SEMAINE  
NATIONALE  
DES PENSIONS  
DE FAMILLE  
4-10 octobre 2021

  
**MINISTÈRE  
CHARGÉ  
DU LOGEMENT**  
*Liberté  
Égalité  
Fraternité*